

A close-up photograph of a hand stopping a falling domino. The hand is positioned to catch a domino that is falling from a row of others. The dominoes are light-colored wood. The background is a soft, out-of-focus blue.

# STOP

Schluss mit Verzögerungen im Bauablauf,  
erhöhten Projektkosten, fehlender  
Kommunikation zwischen Beteiligten und  
missverständlichen Planungsdokumenten.



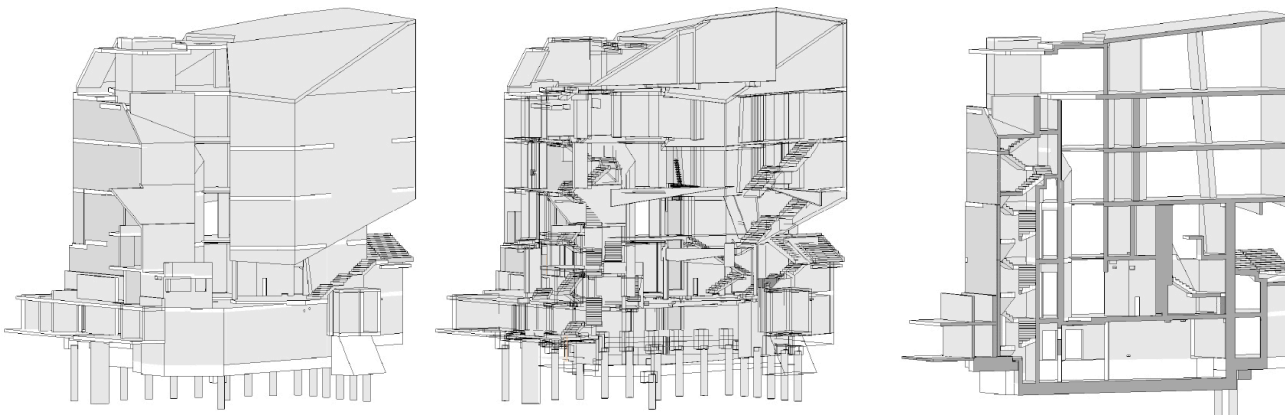
Mit BIM optimieren wir Ihren Bauablauf

# Wir stehen für Transparenz

**Unser Ziel:** Sie umfassend und frühzeitig hinsichtlich möglicher Kosteneinsparpotentiale zu beraten und Ihre Bauabläufe optimal zu koordinieren.

## **Wir setzen auf BIM:**

- Detaillierte Erfassung Ihres Projektes von Beginn an
- Konkrete Kostenkalkulation des Projektes
- Optimale Begleitung durch den gesamten Bauprozess



BIM Referenzprojekt

# Wer ist eigentlich BIM?

BIM – Building Information Modelling

- BIM ist ein System, mithilfe dessen wir aus den **vorhandenen Daten ein intelligentes 3D-Modell** des von Ihnen geplanten Projektes erstellen.
- **Alle Projektbeteiligte erhalten** dank der Entwurfs-, Visualisierungs- und Simulationsmöglichkeiten einen Überblick über den gesamten Projektlauf.
- **Entscheidungen** können **frühzeitig** auf Basis fundierter Daten getroffen werden.
- **Projekt- und Geschäftsziele** werden leichter erreicht.

## Unsere BIM-Einsatz- gebiete:

### Modellentwicklung & BIM Struktur

Erstellung einer 3D-Planung der Gebäudestruktur sowie eine technische Visualisierung aller erforderlichen Bauteile und Tragglieder mittels BIM-Tool Revit

### Statische Berechnung

Systematische Tragwerksanalyse und Berechnung von anspruchsvollen Bauwerken mittels 3-D-FEM

### Ausführungsplanung

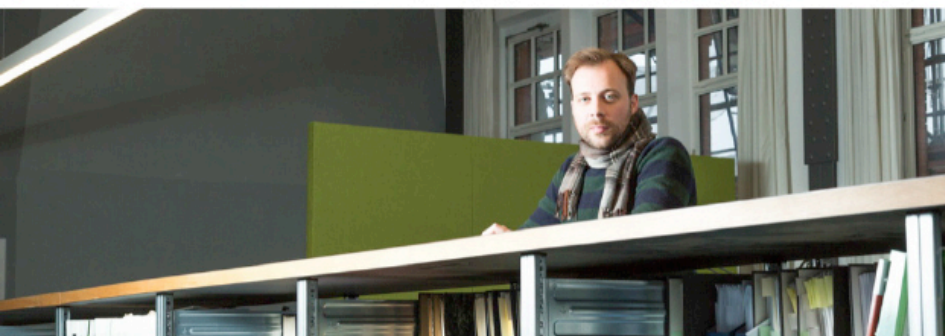
Erstellen von detaillierten Schulungsplänen mit Schnitten, Details und 3-D-Darstellungen

### Kostenkontrolle

Kostenprognose in der frühen Planungsphase mit detaillierten Angaben von Mengen, Materialien und Qualitäten

# Mit BIM profitieren Sie mehrfach:





Kontaktieren Sie uns - wir beraten Sie gern.

Telefon: 030.698 104 60

info@casa-ingenieure.de · www.casa-ingenieure.de

**casa**  
INGENIEURE